

du fil de l'Authion

Mazé

DESSCRIPTIF DU SENTIER

DÉPART : Pour rejoindre le départ du chemin, passer devant le camping de Mazé en bord d'Authion. Parking à proximité

- Départ du chemin face au camping.
- Le chemin suit le Vieil Authion sur environ 1 km puis à droite pour atteindre une petite route. A gauche.
- De nouveau à gauche au prochain carrefour, cette route

conduit au Vieux Jar. Laisser une route venant de droite.

- Après les dernières maisons, emprunter un chemin à droite qui mène à l'Authion.
- Suivre la rivière sur la gauche jusqu'à l'aire de pique-nique, la longer et rejoindre le départ en passant sur le "Pont Maudit".

Profil du circuit

Circuit longeant l'Authion et le Vieil Authion. Petite promenade familiale dans un paysage caractéristique de la Vallée.

Balilage jaune

pédestre : 1h30
VTT/VTC : 0h40



6 Km



balades et découvertes du côté de Saumur
www.sauumur-rando.com

RENSEIGNEMENTS PRATIQUES :

- Commerces, cafés et restaurants de Mazé.
- Office de tourisme de Saumurois : 02 41 40 20 60
- Office de tourisme de Beaufort-en-Anjou : 02 41 57 42 30

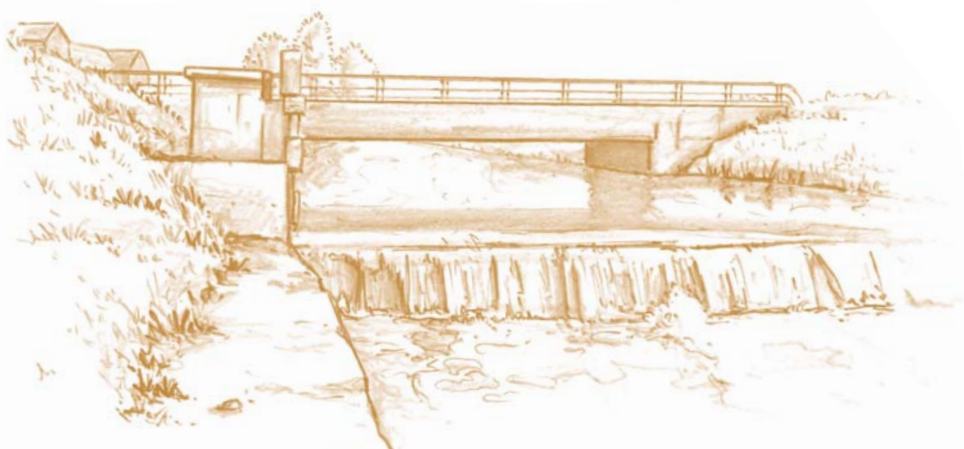
Du fil de l'Authion

MAZÉ ET LA VALLÉE DE L'AUTHION

Mazé, que chanta le poète paysan Emile Joulain, marque la transition entre la Vallée de l'Authion et le Baugeois. Riche bande alluvionnaire, la Vallée de l'Authion est soulignée au sud par la levée, construite dès le Moyen-Age pour lutter contre les inondations. Aujourd'hui surnommée "la petite Hollande" pour son assainissement et sa fertilité, elle est l'occasion de balades impressionnistes.

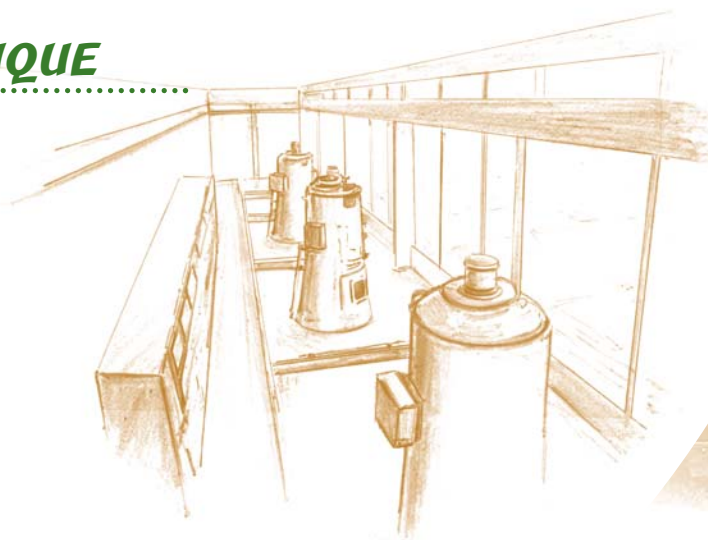
L'AUTHION

Creusé par l'homme sur 70 km parallèlement à la Loire, le lit de l'Authion s'étend de Varennes-sur-Loire aux Ponts-de-Cé. La rivière, ponctuée de barrages, coule paisiblement entre le fleuve au Sud et les coteaux du Baugeois au Nord, pour le bonheur des pêcheurs de brèmes et d'anguilles. Entre les deux, la vallée, aujourd'hui parfaitement irriguée, est cultivée par les agriculteurs, les maraîchers et les horticulteurs.



LA STATION HYDRAULIQUE

Pour compléter l'action des levées, construites pour protéger la vallée des crues de la Loire, les départements de Maine-et-Loire et d'Indre-et-Loire se sont entendus pour créer une station d'exhaure aux Ponts-de-Cé et un barrage à Rillé, à la fin des années 70. Grâce à ce double circuit d'évacuation et de retenue des eaux, l'Authion et sa vallée sont désormais à l'abri des caprices de la Loire et à même de livrer leurs spécificités naturelles à l'agriculture et au tourisme.



CURIOSITÉS

Château de Montgeoffroy du XVIII^{ème} siècle (écuries - cuisine - chapelle). Crêperie du château.
Jeu de boule de fort de la société "Le Loiron". Eglise Saint-Pierre (XI^e - XIII^e - XIV^e siècles).